



**Beijing Jingneng Clean Energy Co., Limited**  
**北京京能清潔能源電力股份有限公司**

**(股份代號：00579)**

**海外監管公告**

13.10B

([www.shclearing.com](http://www.shclearing.com))

([www.chinamoney.com.cn](http://www.chinamoney.com.cn))

2014

**北京京能清潔能源電力股份有限公司**

**陸海軍**

•

---

2014






---

..... 5

..... 9

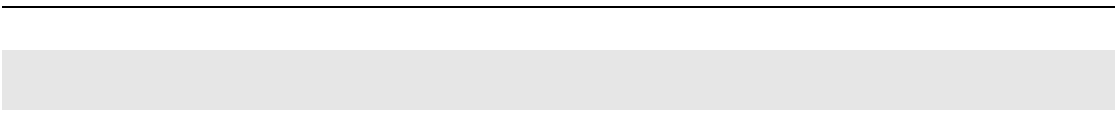
..... 9

..... 9

..... 16

---

			.....	139
î		ï ð	.....	139
î		ï ð	.....	140
ñ ò			.....	141
	ó		.....	142
	<b>2013</b>	<b>ô õ</b>	.....	<b>144</b>
2013	ô		.....	144
2013	ô	ö ÷ ø	.....	144
			.....	144
			.....	144
	ù		.....	<b>145</b>
	ù		.....	145
	ú ù		.....	145
û ü ù			.....	145
		ý þ ÿ	.....	<b>146</b>
		ý þ	.....	146
		ý þ	.....	146
		ý þ	.....	147
			.....	147
			.....	<b>148</b>
			.....	148
			.....	148
			.....	149
			.....	153
			.....	154
			.....	<b>155</b>
			.....	<b>160</b>
			.....	160
			.....	160
	æ	é	.....	161
	æ	é	.....	162
		÷	.....	165



ō

ÿ

ī

ÿ

ī

ä ó  
æ

ī

ÿ

ō

ÿ

ó

ō

ó

ā ö

ā ö



ã

õ

ö

ä

ä

î

ÿ

æ

è

ç è

è

é

é

é

ø

ø

ø

---

Ø



ö

è î ç

ë

ä

ÿ

ä

ë

æ

æ

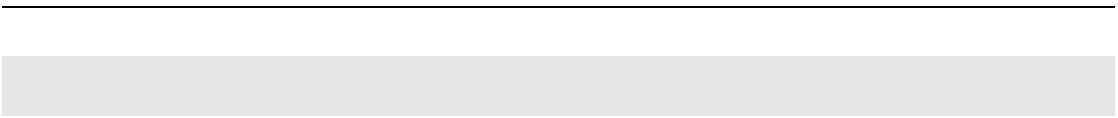
é ë

í æ

ä

ë

ë



1

â ç  
í î

2

ã â æ  
î ö ã

3

í æ â è  
í ú

1

è ú î æ

í  
é

ä î

---

2

ë

ä

ä

ë

í

î

3

÷

4

î

â

ë

5

é

ä

ó

î

ä

ú

æ

ä

ó

ë

ö

ë

é

---

6

÷

÷

÷

1

å

ó

õ

â

ō

ō

æå

è

ō

ö

ö

î

2

ÿ

æ

ë

ù í

æ

å

ù

ù

ä

å

3



à ç ä ä è æ î  
 4 î ú ä ü  
 ü ë è è é ä ä  
 æ æ ö í  
 5 î ö í æ å  
 è æ ä í ö î  
 6 è è è



ë ö ÿ ë ÿ í  
è à è è æ  
è â ê ì ë

è  
è è ì  
æ è è ì  
ë è ì

7  
æ  
î ó è è ò  
í í ì ä é

8  
æ

æ ö ô

ö ä ì  
9 CDM é

è é ù ä  
í í æ

í ö ç í

è ö ì  
ö ì  
ä

---

è

ö í

÷

í

í

í

ÿ ä

ä

õ

í

õ

é

è

í

ì

ë

1

ì

í



í

å

é

,

ä

é

í

2

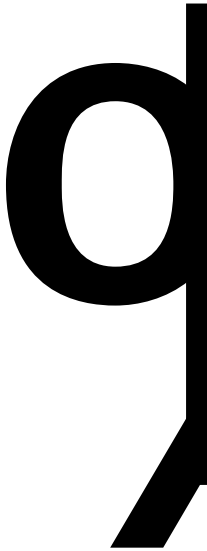
ù

ë

õ

è

c%





æ

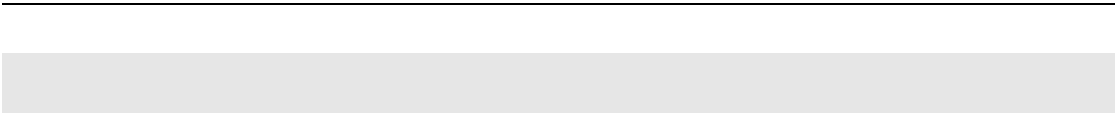
ë

î

î

ä

î æ  
ä



÷

é

÷

î

è

æ



---

ú

í

î

î

ï í

÷

é

é



ã ö

ï

í

é

ó

ÿ

î

ä

é

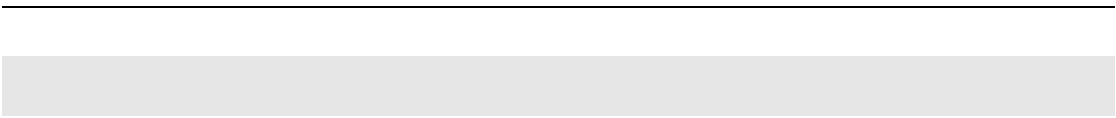
ä

ó  
é

æ

ã î ö  
â î ö

ÿ



æ

÷

ø

ë

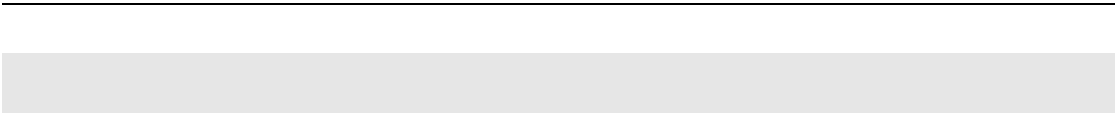
æ

æ

í

ë

ý þ



ç è

é

÷ ÷  
ō

ō

ú

æ

é  
é

æ

ÿ æ

---

æ

ø

ö ÷

ï

æ

õ

ö æ

é

ö

ö ö

æ

ø

ö ÷

æ

ï

æ

ú

õ

æ

î

ÿ

ÿ

ö ÷

æ

ï

æ

ú

õ

é

ö

æ

ø

ç è é

ã

ö



ð æ ö  
 ð é æ ÷  
 è ð  
 ð é  
 ð  
 ð æ ú è è  
 ð æ è  
 é ö ö  
 ö ÷ ÷ ð  
 ð  
 ð  
 ð é  
 ð  
 æ  
 ð  
 é æ æ  
 ð  
 ð



ö æ æ  
 ç è è  
 æ ç è æ  
 ç è

ø é  
 ø

ÿ

é  
 ö ÷  
 ï î

5-1

2013 6 30

ø é		
÷	451,235.94	73.37%
ç è è		
ø		

÷	37,265.00	6.06%
ç è è H	126,489.60	20.57%
÷	614,990.55	100.00%

ø

ö

1

ö

ö

æ

ø

é

æ

ø

ø

2

ö

ö

5-2

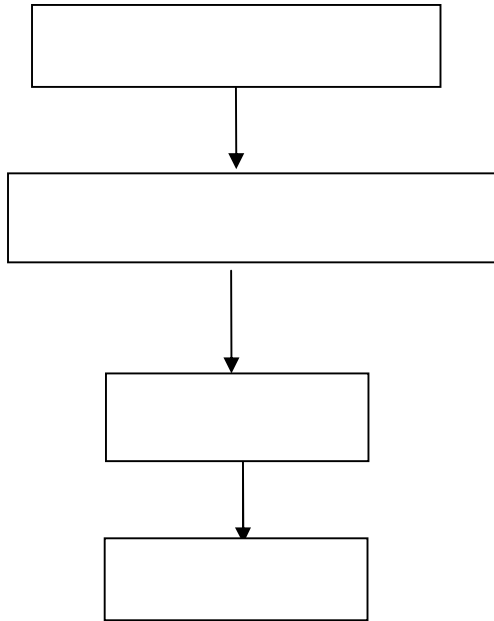
			/	
		ø		
		ø		
		ø		
		ø		
		ø		



---

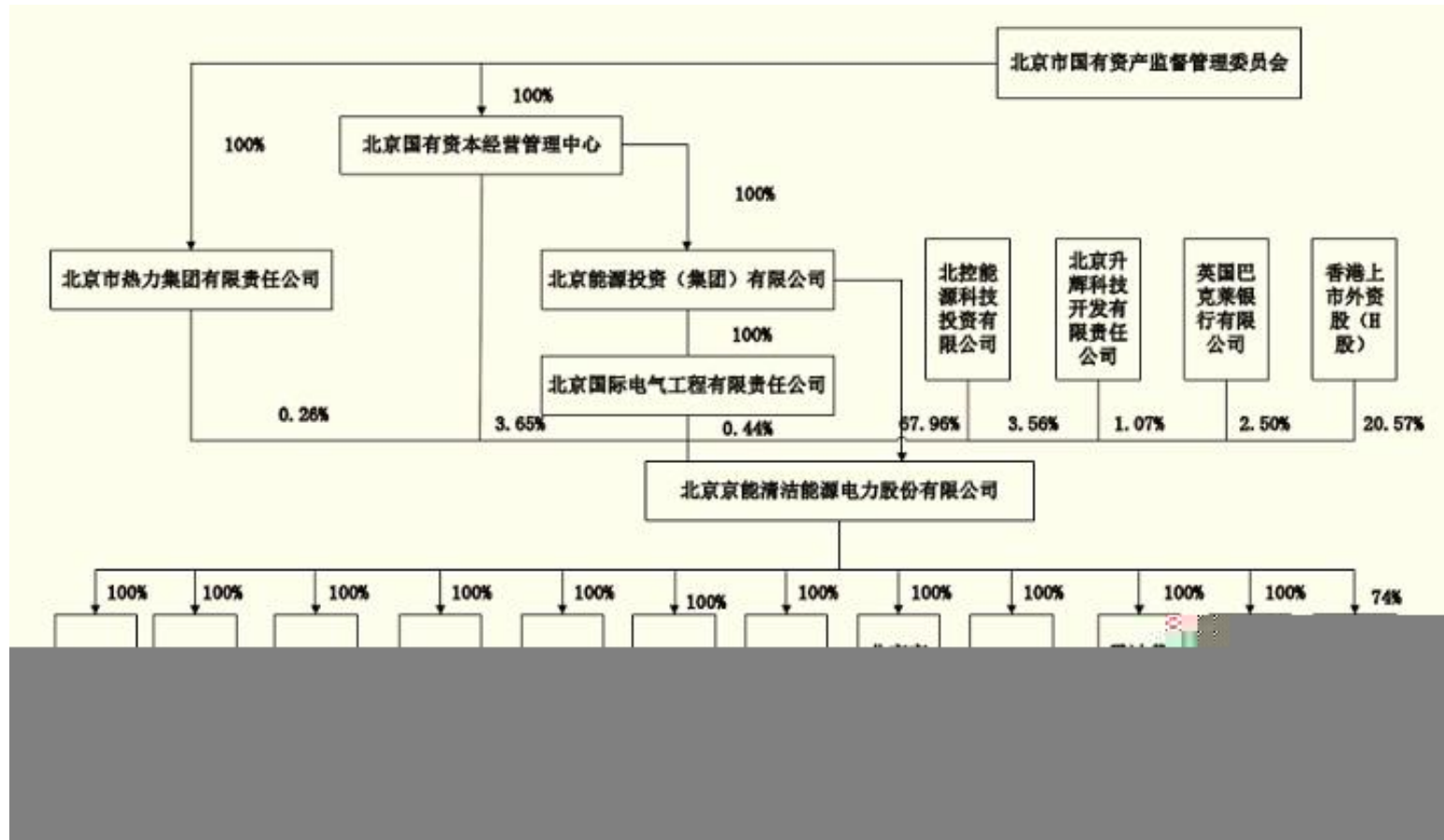
5-1 A

2013 6 30



ä

5-1 B







ö

æ

ÿ

õ

å

è

è

è

ä

è

ä

ì

æ

ó õ

ó õ

ó õ

ö

í

ä

è

æ

ö ä

ö í

è

ö

ö ÿ

ö

í

ó õ

è

ó

ó õ



ö ö ó ö ö í

é ÿ ÿ

é ö ÷ ó õ  
è ÿ ù ó õ ù  
ù

ë í

ó õ

æ

ë é

é

ó õ

ã

					%	ú
			ø	é		ō
				ë		ō
				è		ō
				ì		ō
				è	ì	ō
	é		ù	é	è	ō
	é			é	è	ō
			ø			ō
	é			é	è	ō
						ō

					%	ú
	ø		ø	ì		
						õ
						õ
				ë		
			ö	ë		
						õ
			ø			õ



---

3

æ

ë

ì

4

æ

æ

5

ë

æ

é

ì

ì

í

ë

---

6

é

é

æ

ë

í

é

æ

ë

7

æ

é

÷

í

---

10

æ

ë

í

11

æ

ō

ō

ö ÷ ö ö ö ö í ö ö

ö

ö ö ö

ÿ

1

ö

ö

÷

ö ï

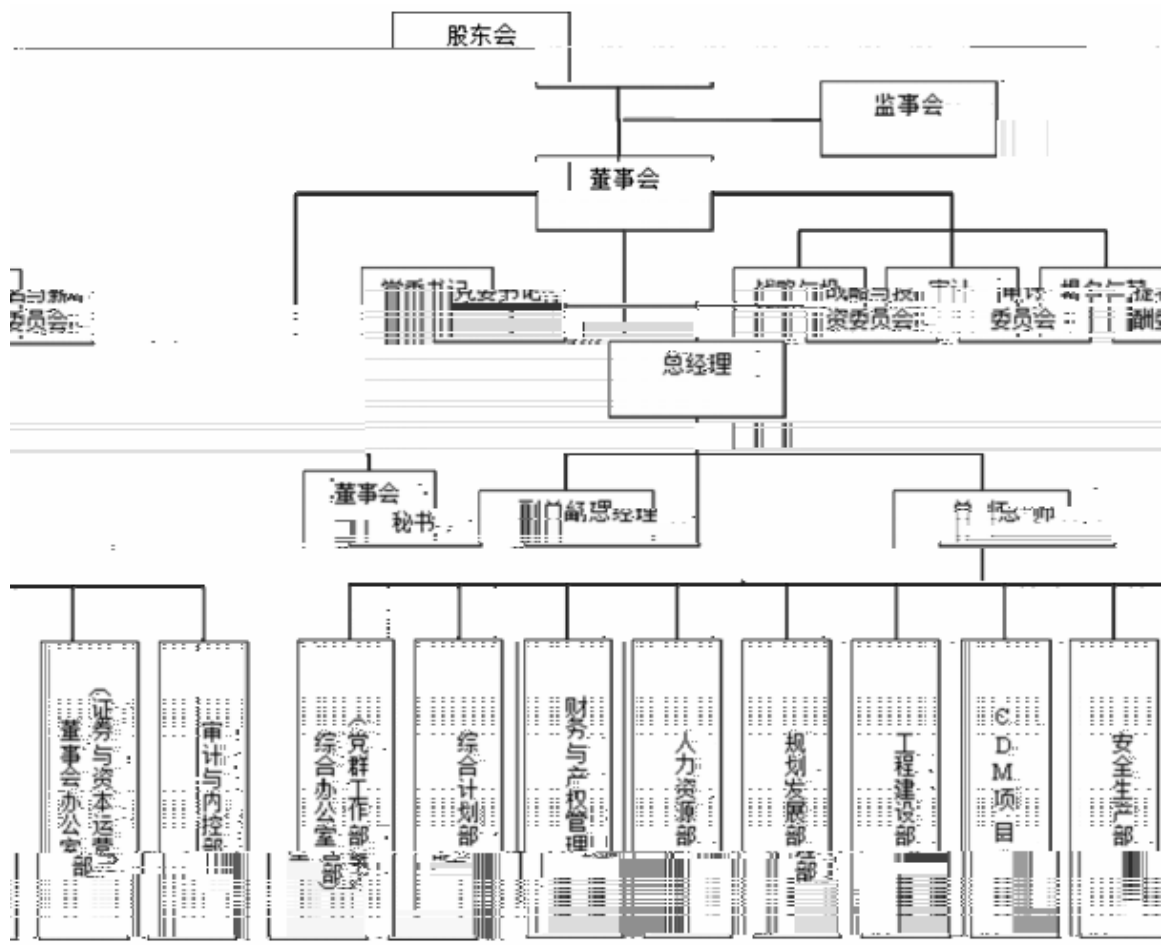
ö ï





ö ö í ÿ ÷ ö  
 ö ÷ ÷ è

5-2



1

ÿ

ö ö

ÿ

û





ø  
 é      ö  
 é  
 ú      é      ÿ  
           ÿ      é      ÿ  
 6

ÿ      í      ÿ      é      ÿ  
           ÿ      é      ÿ  
 ë      é      ÿ      ÿ      é      ÿ  
 7 CDM

ñ ò      ò      ñ ò      é      ÿ      ò  
           ÿ      é      ÿ  
           ÿ      ÿ      é      ÿ  
 8      ë

          ë  
           ç      ø      í      ÿ      ò      ë  
           ë  
           í      ÿ      é      ÿ      ÿ  
 ÿ      é      ÿ      ÿ      ÿ  
 9      ö









ö  
5

ö

í

í

î

ÿ

î

í

ÿ

ÿ

6

ç

ë

ö

ÿ

ë

ë

ç

í

ó

ö

ë

ì

ë

ë

õ

ë

ë

í

ÿ

õ

ç

ÿ

ë

÷

ÿ

è

í

7

õ

ÿ

ÿ

ø

ÿ

õ

í

î

ÿ

î

ÿ

ÿ

í

---

1

í

í

÷

í

í

÷

÷

í

2

ō

ö ÷

ö

ö

ÿ

ō

ö

ö

ÿ

í

3

ÿ

ï

í

í

í

÷

ō

í

ö

8

ō

ë

ō

ë

ÿ

è

è

é

è

ō

ë

ë

è

è

í

í





		ö	
		ö ÷	

ö    î    æ  
           ö

ö    ä

ö ÷    ö    ä

í

5-9

		ó	
	ö		ö ÷ ö
		é	



---

1 ö

1

ë

í

ö

ë

ë

é

ë

ë

ö ÷

ö

é

ö

é

æ

ë

ö

ö ø

÷

ö

ø

ø

ø



---

ã

ÿ

Ö ÷

÷

Ö ÷

ë

÷

ø ø

ø ÿ

2

ö

ë

÷ ÿ

é

ö ÷

ö

ë

ø

Ö ÷

÷

Ö ÷

Ö ÷

ë

Ö ÷

ö

÷

÷

ø

Ö ÷

Ö ÷

÷

3

ó

ë

ö



ö

ö

ë

ø

ë

ë

ö ÷

ö ÷

ø

ø

ø

ö ÷

ö

ö ÷

ë

ø

ë

÷

ë

ë

÷

í

í



ç      ó      í      ë  
í

ë

÷      æ  
è



Í	2013		2012		2011		2010	
		(%)		(%)		(%)		(%)
%	28.77		27.93		23.41		18.19	
Ó ÷								

Í

Ó

1

æ

æ

ë

ë

÷

÷

1

ë

î

ë

æ

÷

æ

÷







è ë

æ

ë

ä

æ

ÿ

÷

ë

ë

æ

ë

ë

2

æ

å

æ

ë

é

ú

é

ÿ

ó

é

é

í

æ

é

é

é

é

æ

æ





		( )		(MWh)	

3

ó

è

ç

ë

ë

è

é

ó

ÿ

ó

ë

æ

ë

î

ó

÷

ó

ë

ó

ÿ

æ

ä

æ

ÿ

ä

î æ

ó

ë

ú

ú

ö



÷

ë

ö

ö

î

ú

ö

ö

é



ë  
æ  
é      é      æ      é      é      æ  
é      é  
l  
î æ  
ù  
ä      é

	2013	2012	2011	2010

å

ù

æ

ù

æ

æ

ù

æ

æ

å

2

æ

æ

æ

---

ë                    è  
                  ë            î  
                  ë  
                          æ                    æ            é

### 3 CDM

                  æ                    ä            ó            ÿ  
                  æ            ÿ  
  ä  
  î æ            ó  
ë                                    ú                                    ú  
  ö  
  ë  
  ö  
                  î            ö            é  
                  ú  
                  ö  
  ÷    ú  
æ                                    ÷    æ                                    ö  
  ÷    æ                                    ö

---

2

                  ÷            ú            ë





í

ä

é

1

è

æ

é

÷

æ

2

ÿ

ú

æ

é

÷

3

æ

ÿ

ÿ



ú  
æ      é      ÷

æ

4

ø      æ      ø      ø  
ø      ø      ÿ      ø      ð  
ø      ø      ø      ø  
ð

ø      æ      ø  
ø      ø      æ      é  
ú

÷

5-17      2013   9

				%	2013   9	2014 ÷	2015 ÷	2016 ÷	
	Ø								
	÷				504,292.42	582,569.00	19,000.00	0.00	

÷

í

÷

æ

5-18

			÷	é	MW	
						é
						é
						é
						é
						é
÷	--	--	--	--	160.00	--

ö

ö

ë

ö

ö

ó

ë

÷

í

í

í

ÿ



æ

è

æ

æ

ö

ä

è

å

æ

ÿ

÷ é

2

÷

ó

è

ö

é

3

ó

ë

è

ñ ò

í

ó

ë

í

÷

ö é

ä

é

í

ó

ë

è

÷

æ

÷

é

÷

é

ç

æ

---

ó

í

ó

í ó

í

5-3 '1+4+N'+X



í

ÿ

ø

í

ì

ÿ

è

ë

í

í



ö

ù

ÿ î

í

í

÷

í

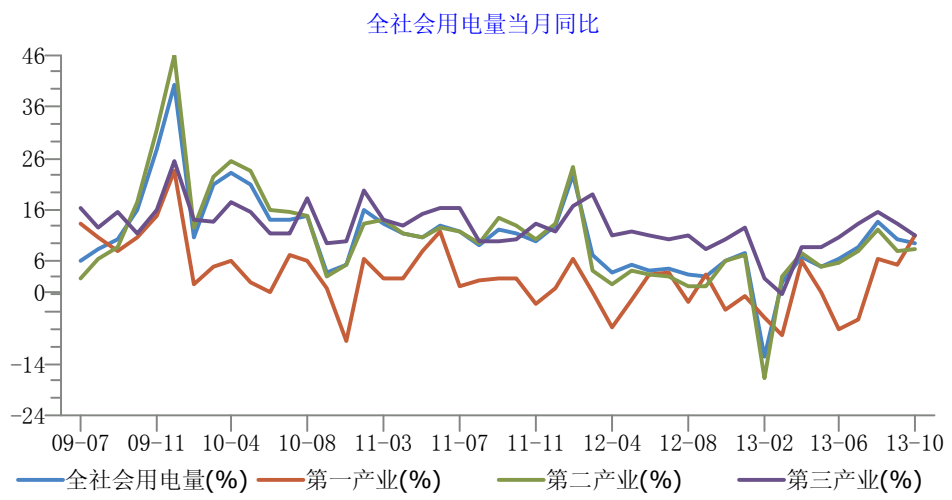
è

í ó

1    ö

5-5

ö



ö

÷

ö

÷

î ö

ö

æ í ö ô î

ö æ ô

ö ë

î ö

î ö ÿ

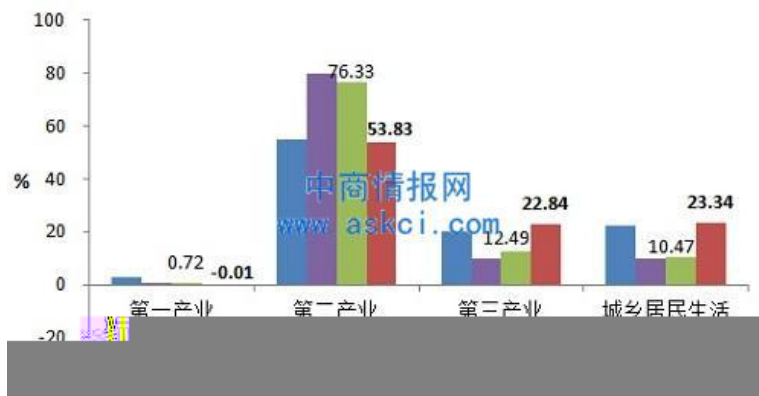
5-6 2011-2012



ö ö

5-7 2009-2012

î ö



ö ö

---

2    ë

í    ã

÷

3

÷

÷





æ î õ í ö î õ î  
 ì  
 ù æ  
 è æ  
 è æ  
 ä æ  
 æ æ æ  
 æ æ æ  
 î  
 õ  
 é ÿ ö  
 ÿ ì å ö  
 å ö

1

æ æ

ç

è  
 î è î



---

3

é

ö

ë

é

ö

ë

é

é

é

é

í

ë

ë

í

í

ø

ÿ

ë

ÿ

ë

5-20

			2010	2015		

			2010	2015		
	ì					
	ì					
	ò					
	ë					
ë	ë					

÷ ÷ ÷ ÷

ì ó ì ó

5-21 2015

/	2010			2015		
ì			%			%
ì						
ë						
÷	-	6,940.00	100.00	-	9,000.00	100.00

÷ ÷

1

ä æ ë

ë

ÿ

é

é

---

é

,

ú

---

2

è é

ë é

ë

æ

æ

ö

ë

æ

è

÷

ø é

ú

î

í

ÿ

æ

÷

÷

î

í

ó

ë

é

é

í

é

é

ì

í

ë

è í

è

è

ë

---

1

ÿ

â

î

ó

í

í

2

ã

í

î

ë

ú

ú

3

ë

é

ë

é

4

ë





è

ó

æ

î

ó

è

÷

í

í

í

ÿ

2

ú

å

÷

æ

---

3

ÿ

î

ÿ

ë

ë

ÿ

ë

æ

è

ö

æ

æ

à

è

ô î

ö

ô

ö

ú

è

å

æ

ÿ

÷

é

4

í è

è

÷



ó ë  
ö

é

5

ÿ î

ë

ø

6

æ ó

è

î

ô ë



6-1 2012

					/ %			ú
					2012	2011	2010	
			ø	é				ō
				ë				ō
				ë ì				ō
				ë ì				ō
	é		ü	é è				ō
	é			é è				ō
			ø					ō
	é			é è				ō
	ø		ø	ì				ō
								ō
								ō
				ë ì				
				ë				

---

	2012	2011	2010	u





---

è î

6-3 2011

ð					
è		è			

ö ö

è

2012

æ

æ

æ

æ

æ

î è

---

2013

ë                  î  
                     ë                  õ  
 6-5    õ


ë                  õ  
 6-6    õ

é		ö	ö

6-7

	2013 6 30	2012 12 31	2011 12 31	2010 12 31
:				
ó				
ì      ì				

---

	2013 6 30	2012 12 31	2011 12 31	2010 12 31
ó				
÷	552,502.67	612,107.77	505,079.87	244,801.13
÷				

---

	2013	2012	2011	2010
	6 30	12 31	12 31	12 31

ú ù

	2013 1-6	2012 年度	2011	2010
ú				
ú				
è				
“_”	72,349.17	111,560.43	107,339.31	54,721.85
ú ù				
“-” )	62,803.84	98,965.69	90,108.29	49,536.83
æ	57,907.07	91,141.68	80,961.77	46,229.15

6-9

	2013 1-6	2012	2011	2010
è				
ì				
ù				
ó				
÷	427,595.96	491,883.58	524,512.09	478,504.60
ì à				
ù				
ó				
÷	186,310.06	311,132.13	333,815.48	319,153.64
è	241,285.90	180,751.44	190,696.61	159,350.96
è				
ú				
ó				
ó				
ó				
÷	17,233.67	82,768.12	50,994.93	38,175.78
ó				
ú ó				
ó				
÷	159,530.36	519,955.44	381,094.31	235,667.07
è	-142,296.70	-437,187.32	-330,099.38	-197,491.29
è				

---

	2013 1-6	2012	2011	2010

	2013 6 30	2012 12 31	2011 12 31	2010 12 31
ú ù				
ó				
÷	1,625,684.42	1,540,930.01	769,877.06	707,024.10
÷	2,043,415.16	1,758,228.50	1,097,380.95	737,110.92
ã				
ù				
ó				
ó				
÷	384,200.01	265,188.14	195,239.26	33,813.93
÷				
ú ù				
ó				
÷	604,731.12	499,414.37	72,687.37	50,210.53
÷	988,931.13	764,602.51	267,926.62	84,024.45
è				
æ				
÷				
÷	1,054,484.02	993,625.99	829,454.33	653,086.47
÷	2,043,415.16	1,758,228.50	1,097,380.95	737,110.92

	2013 1-6	2012	2011	2010
	11,695.01	22,480.55	22,503.43	12,702.65
ó				
	21,982.67	28,417.85	23,754.75	9,427.12
ó				
ù				
í ò õ				
“_”	71,222.40	83,281.31	48,033.48	25,661.02
è				
ú				
ú				
è				
“_”	73,422.38	86,821.49	50,546.79	27,481.25
ú ù				
“_”	73,422.38	87,477.91	50,546.79	29,800.84
æ	73,422.38	87,477.91	50,546.79	29,800.84

	2013	2012	2011	2010
ë				
ì				
ù				
ó				
÷	12,679.59	24,858.19	26,663.22	22,882.91
ì				
ù				
ó				
÷	6,108.62	8,706.35	6,539.42	4,573.71
ë	6,570.97	16,151.84	20,123.80	18,309.20
ë				
ú				
ó				
ó				
÷	51,843.44	227,848.99	66,756.61	41,775.67
ó				
ó				
÷	199,631.61	644,896.65	232,292.46	147,319.63
ë	-147,788.17	-417,047.66	-165,535.85	-105,543.96
ë				
ú				
ó				
÷	261,090.00	786,241.70	400,146.87	201,877.89
ä				
ó				
÷	176,479.98	448,290.79	95,707.48	114,858.02
ë	84,610.02	337,950.91	304,439.39	87,019.87

	2013 1-6	2012	2011	2010
↑ í	-400.44	687.09	-401.99	0.00
í	-57,007.62	-62,257.83	158,625.35	-214.89
í				
í	48,600.23	105,607.85	167,865.68	9,240.33

6-13

	2013 6 30	2012 12 31	2011 12 31	2010 12 31

ô ë

6-14

	2013年6月30日		2012年12月31日		2011年12月31日		2010年12月31日	
		%		%		%		%
ó								
í								
ó								
÷	552,502.67	17.95	612,107.77	20.35	505,079.87	20.64	244,801.13	12.21



---

æ

æ

â

æ

2

÷

æ

6-15

	2013 6 30	2012 12 31	2011 12 31	2010 12 31
	159,838.53	201,455.31	149,992.45	118,635.81

6-16

	2013 6		2012		2011		2010	
÷								
÷								
÷								
÷	159,838.53	100.00	201,455.31	100.00	149,992.45	100.00	118,635.81	100.00



					%
	÷		145,300.30		90.91

3 ó

ó

ó

ó

æ

ó

æ

ó

6-20

ó

ý þ

	2013 6		2012		2011		2010		2009	
		(%)		(%)		(%)		(%)		(%)
÷ ó										
÷ ó										
÷ ó										
÷	20,431.21	100.00	17,765.02	100.00	10,271.17	100.00	11,241.53	100.00	30,992.93	100.00

6-21

ó

	2013 6 30		2012 12 31		2011 12 31		2010 12 31	
		(%)		(%)		(%)		(%)
÷	4,618.68	100.00	2,120.78	100.00	3,633.31	100.00	4,643.63	100.00

---

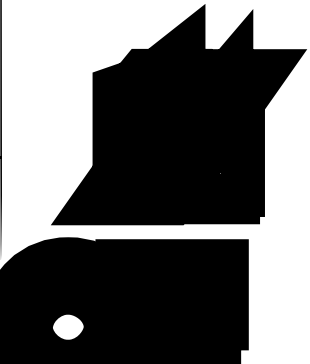
6-22

2012

6

=====

%



	2013 6		2012		2011		2010	
		%		%				
÷	151,620.62	100.00	119,830.50	100.00	80,268.23	100.00	31,852.91	100.00

6-25 2012

					%	

é

	2013		2012年12月31日		2011年12月31日		2010年12月31日	
		(%)		(%)		(%)		(%)
ã ì í								
÷	6,967.70	100.00	6,980.01	100.00	5,144.47	100.00	4,060.91	100.00

2

í

1

æ

æ

î

é

í

õ

ø

æ

î

2

æ

î

é

ø

æ

í

æ

æ

6-28

	2013 6	2012	2011	2010
ó				
÷	1,864,655.38	1,649,531.75	1,334,375.11	1,298,825.52

3

æ

í

é

í

ø

í

æ

í

í

é

æ

					%	
	ø					
	ó					
	÷		405,103.92	282,745.83		

4

æ

è

æ

í ø

î è

ú

	2013年6月30日		2012年12月31日		2011年12月31日		2010年12月31日	
		%		%		%		%
÷	787,323.73	37.67	657,376.05	31.87	714,440.10	46.68	390,693.51	30.13
ù								
ó								
ó								
÷	1,302,526.72	62.33	1,405,305.72	68.13	815,975.40	53.32	906,130.90	69.87
ú ù								
ó								
÷	2,089,850.45	100.00	2,062,681.78	100.00	1,530,415.50	100.00	1,296,824.41	100.00

1

ó

1

æ

---

î

æ

æ

ø

æ

6-31

6-32

	2013 6		2012		2011		2010	
		%		%		%		%
÷	165,465.61	100.00	134,953.41	100.00	117,576.02	100.00	87,938.30	100.00

6-33 2012

	∅				
	∅				

÷ 13,215.07

5      ù

ù

ù      ù      ù

ù      ù      ù      ù      ù

ò      ù      ù      ù      ù      ù

6      ó

ó

ó      í      ó      æ      ó

ö

6-35      ó

	2013 6		2012		2011		2010	
		%		%		%		%
1								
÷	128,586.07	100.00	125,689.54	100.00	27,560.68	100.00	8,384.16	100.00

6-36      2012      ó

			(%)
	÷	97,000.30	77.17

6-37 2013 6 6

					(%)
	÷	120,697.30			93.87

2

í 0

1

é

í

é

æ

æ

æ

æ

6-38

	2013 6 30		2012 12 31		2011 12 31		2010 12 31	
		%		%		%		%
÷	827,102.94	100.00	929,729.36	100.00	811,643.49	100.00	900,917.00	100.00

---

2

ø

æ

æ

æ

æ

æ

6-39

2013 6

--	--	--	--	--	--



æ

é

ç è

ø é

ø

ö

ö ÷

æ

ï

ë

2

ó

ä

ã

÷

ó

÷

ú ù

÷

ó

æ

è

æ

æ

í

3

æ

æ

ë

4



---

ó

æ

ú  
ö

2

6-42

	2013	1-6	2012		2011		2010	
		(%)		(%)		(%)		(%)
÷	52,531.42	17.48	87,983.15	19.89	72,299.64	17.21	64,767.32	16.62

å

÷

÷

æ

õ

ÿ

ë

÷

õ



	2013 1-6		2012		2011		2010	
		%		%		%		%
î è								
ó								
÷	71.42	100.00	3,169.54	100.00	401.00	100.00	70.24	100.00

6-46

	2013 1-6	2012	2011	2010
ë	241,285.90	180,751.44	190,696.61	159,350.96
÷				
÷				
ë	-142,296.70	-437,187.32	-330,099.38	-197,491.29
÷				
÷				
ë	-141,962.16	219,673.90	320,157.96	25,842.85
÷				
÷				
î í	-400.44	602.87	-470.15	-740.48
í	-43,373.39	-36,159.11	180,285.04	-13,037.97
í				
í	195,195.87	238,569.26	244,344.02	64,058.98

1

ë

---

æ

2

æ

æ ÿ

æ

í

î

3

ú

í

î

æ

æ

6-47

	2013 6 30	2012 12 31	2011 12 31	2010 12 31

æ

---

æ

ë

÷

æ

æ

æ í

í

î æ

æ

õ

6-48

	2013 6 30	2012 12 31	2011 12 31	2010 12 31
/				
/				

÷

ë

æ

ô

è

ÿ

1

6-49

	2013 6		2012		2011		2010	
		(%)		(%)		(%)		(%)
÷	1,260,247.00	100.00	1,357,266.23	100.00	1,424,207.71	100.00	1,176,769.22	100.00

2

6-50 2012

				÷	
÷	279,307.73	148,229.14	929,729.36	1,357,266.23	100.00

6-51 2013 6

				÷	(%)
÷	379,467.73	53,677.33	827,102.94	1,260,248.00	100.00

3 2013 6

6-52 2013 6

					(%)

					(%)
é					
ø					
÷		527,100.00			

1

2

é





		(		
÷		1,656.00		

ã

ã

ì

ÿ

1

6-54

		ø

2

6-55

2012


3

↑

6-56

↑

	2013	6	30	2012	12	31

6-57

2013 6 30

					(%)	
		ø		é		
				è		
				ë		

					(%)	
			ì			
			è            ì			
é	ü		é    ë			
é			é            è			
	ø					
é			é            è			
ø	ø		ì			
			ë ì			
	ö		è			
		ø				

---

					(%)	
		i				


ã

ä

6-60 ì

	2013		2012		2011		2010	
		%		%		%		%
÷	23,335.08	100.00	35,198.66	100.00	1,093.28	100.00	1,355.20	100.00

6-61 ì

	2013		2012	
		%		%
÷	653.54	100.00	0.00	0.00

---

	2013		2012	
		(%)		(%)

6-68 2013 6 30

		(%)
÷	270,033.38	89.85

ä

í è

í è

ä

ä

1

ó

í

6-69

	2013 6	2012	2011	2010
÷	521,811.86	508,742.80	349,543.30	257,780.40

2

6-70

	2013 6	2012	2011	2010
÷	1,636.48	2,066.40	2,421.00	1,960.20

ó ä

ó ä

á

å

î

æç è

é ê ë ì í

ê ë ì

ì

î

ê ë ì

ì

ì í

ê ë ì

ì

ì

ì

è

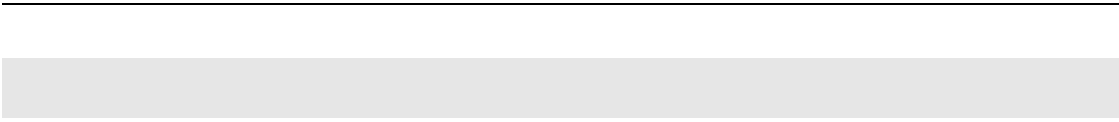
è

÷

è

ó

÷



õ

í

â

ç

í

â

ç

ñ ò

í

î

ï

ï

î

í

î

í

â

ç

î

í

î

í

í

l

õ

î

ÿ

ë

ç

í

í

î

ë

ë

î



ÿ

â

å

æ

â

î

2 î

ï ð

ä

í

æî

í

å

î

å



ñ ò  
 ñ ò  
 ï ï í  
 ñ ò ï í  
 ý þ í ý þ  
 ñ ò  
 é í ä ï í  
 ï ñ ò ð  
 ï ñ ò

ó

ý

7-1 2013 6

é			
÷	4,452,800.00	1,391,872.90	3,060,927.10

2013 6

ó

---

7-2


7-3


ô

---

2013      ô      õ

2013      ô

ë

2013      ô      ö ÷ ø

8-1    2013      ô      ö ÷ ø

	2012 12 31	2013 9 30		%	
ó					
ó					
					ë

---

ù

ù                      ù                      ù

---

ý þ ÿ

þ í ã ö ö ÷ í  
ý þ ÿ

ý þ

ÿ

ý þ

í

ï

ï ñ ò

æ

÷ ï ö ÷ ÷

ã ö ó ý þ

ý þ

é ý þ

õ ò ë è è è  
õ ì è

õ è ä

õ è ä è  
õ è ä è

õ ó





÷

è

ö

ë

ä

ä

ä

ÿ

ä

æ

ä

ó

è

ä

ä

ä

ú

ä

ä

õ

ý þ

æ

ý þ

ý þ ä ý þ

ï

è

ï ä

ï

ä

å

î

ä

ä

î

ä

å

ó

â

---

ä ë





ö

ö

é

ö

ä

ö

æ

ö

õ

ö

ö

ö

ó

ö

é

ÿ

ö

ö

ú

ö

ö

ö

â

ö

é

ÿ

ö

è

ä

ö

æ

ö

ú

ö

3

ö

ö

æ

æö

é

ö

î

ö

ö

ú

ö

è

ä

ö

æ

í

ö

ã

ö

ö

ö

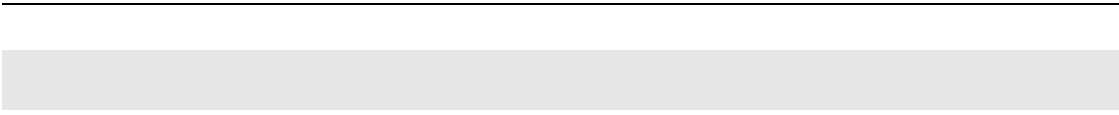




---

ä

ö







---

∅

÷

Ö ÷

è

Ö ÷

---

è

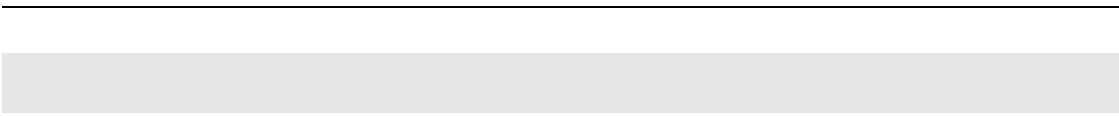
æ

ó

ä

ä

ó



æ

æ

ï

ï

ñ ò

÷ ï

÷

ï

é

ä

ä

ÿ

---

æ é H

ö  
è

é ç è

è

÷ é

ø é

ø

÷

æ

÷

æ

æ



---

ì

ÿ

÷

ä



÷

æ

æ

è

æ





ō

ö ÷

ë

æ

ë

(此页无正文，为《北京京能清洁能源电力股份有限公司2014年度第一期短期融资券募集说明书》盖章页)

北京京能清洁能源电力股份有限公司

二〇一四年三月十日

